



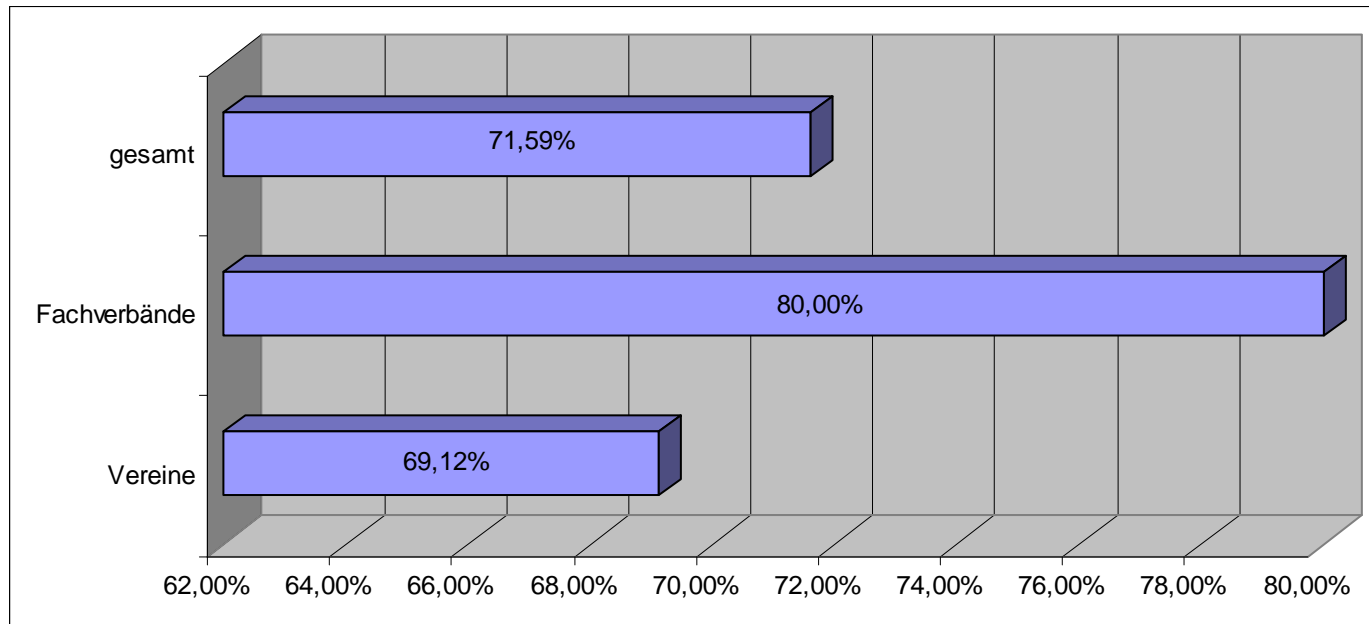
Auswertung

Fragebogenaktion Juli 2007



Rücklaufquote Fragebögen

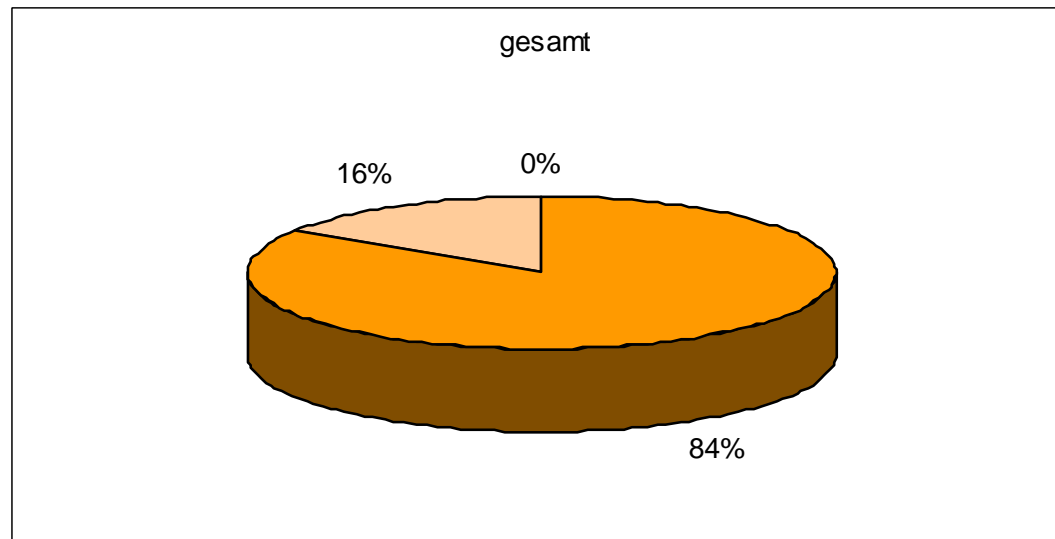
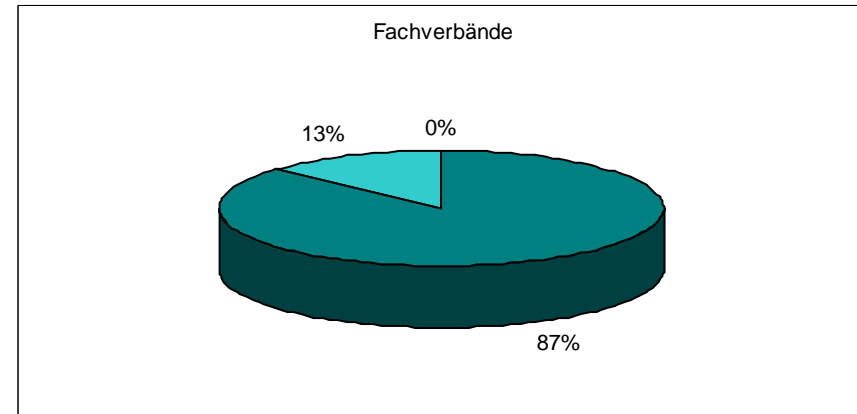
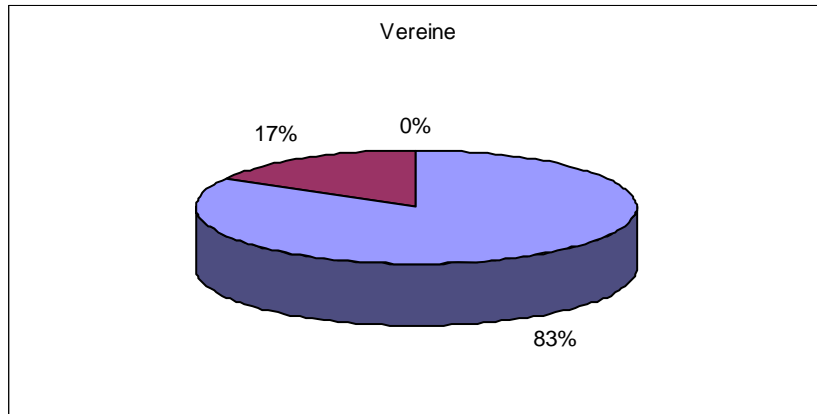
	Vereine	Fachverbände	gesamt
Versand an	68	20	88
Rücklauf von	47	16	63
Quote in %	69,12%	80,00%	71,59%



Erscheinungsbild des KSB;

1. Welches Bild haben Sie vom KSB? Der KSB ist...

	Dienstleister/Interessenvertr.	vorwiegend Geldverteiler	weiß nicht
Vereine	35	7	0
Fachverbände	13	2	0
gesamt	48	9	0

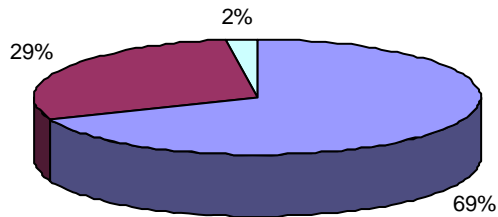


Erscheinungsbild des KSB;

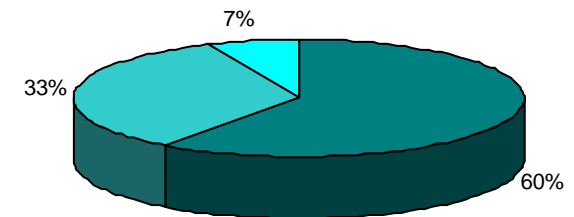
2. Den Kontakt des KSB zu den Vereinen bzw. Fachverb. bewerte ich als...

	gut	muss verbessert werden	schlecht
Vereine	31	13	1
Fachverbände	9	5	1
gesamt	40	18	2

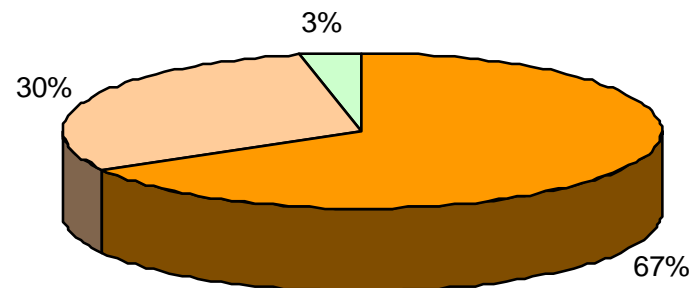
Vereine



Fachverbände



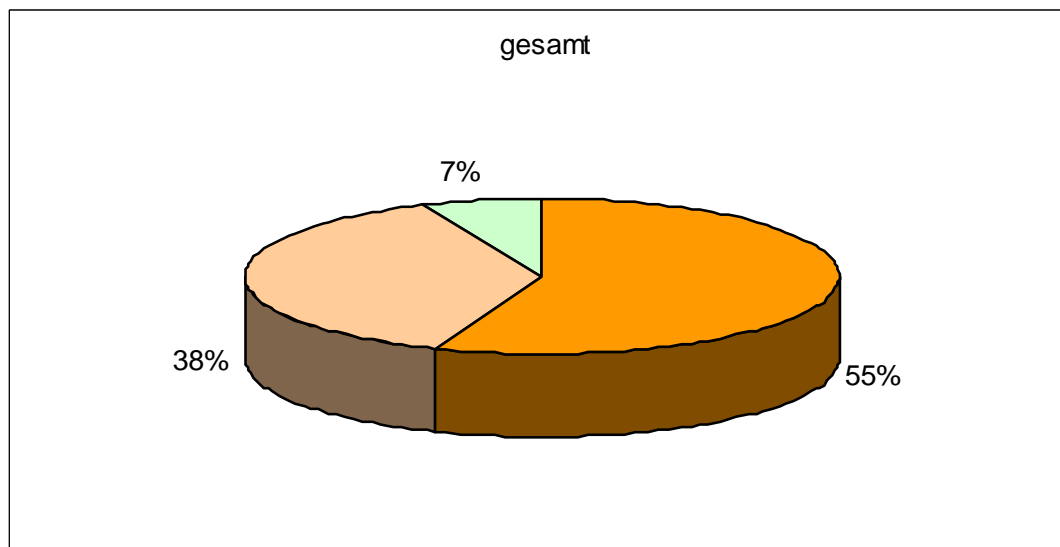
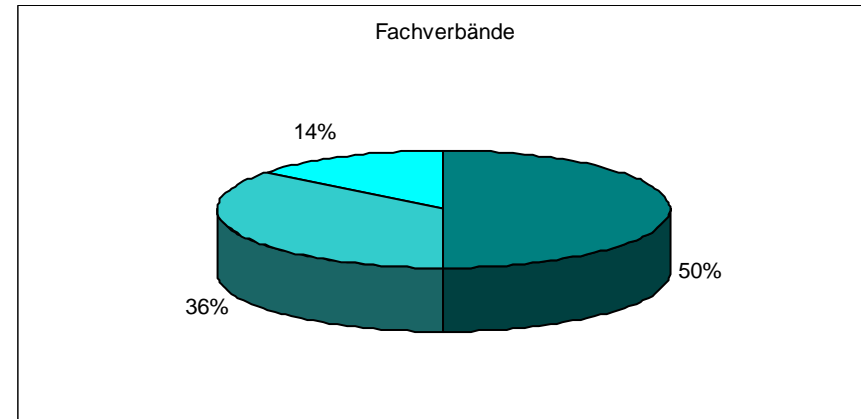
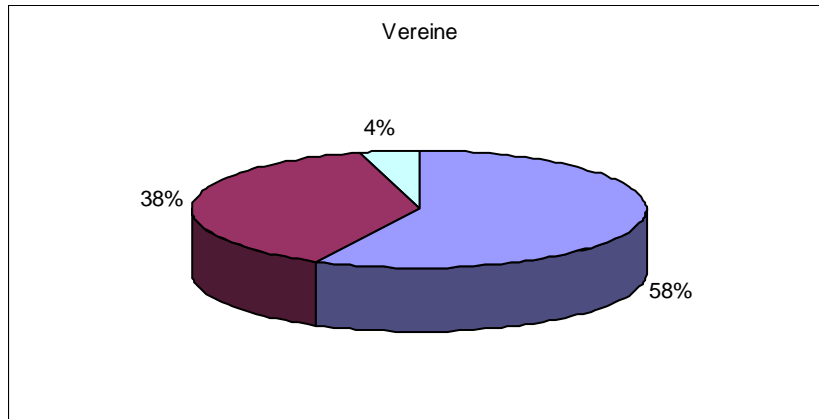
gesamt



Erscheinungsbild des KSB;

3. Kennen Sie die Informations-, Schulungs- u. Beratungsangebote des KSB?

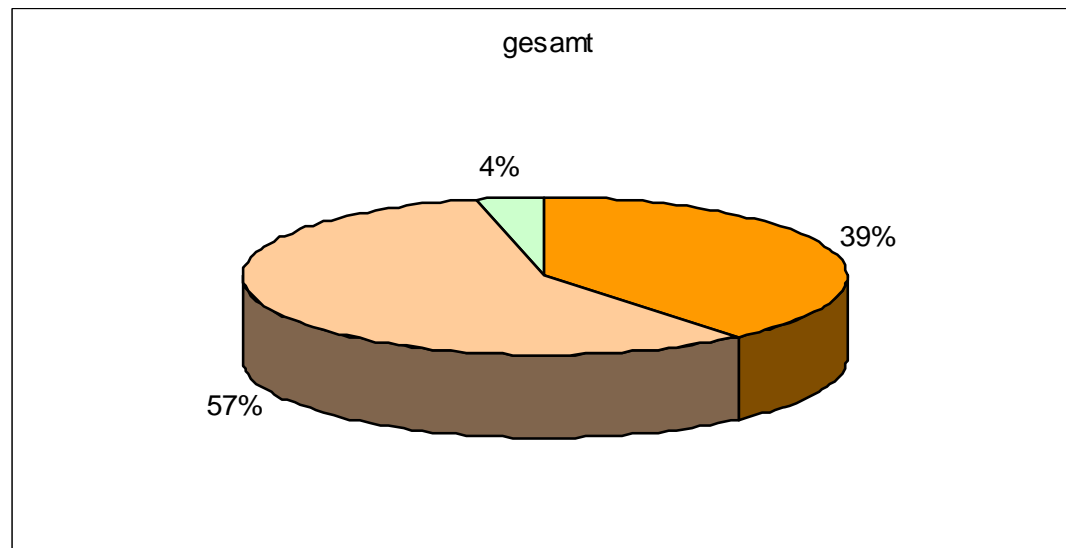
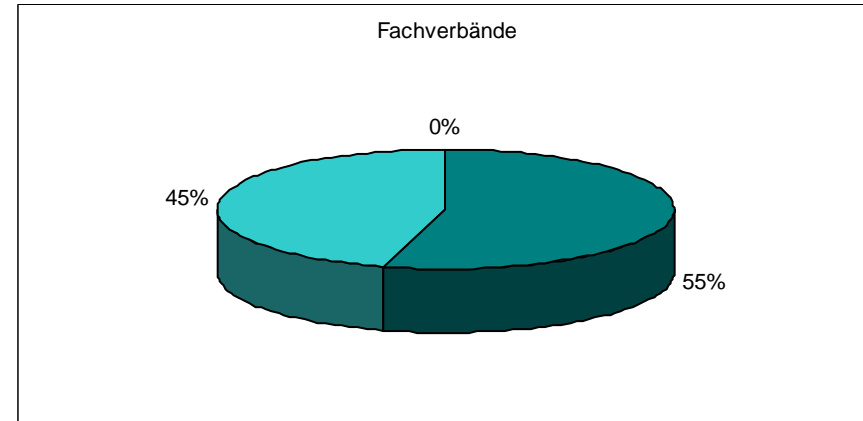
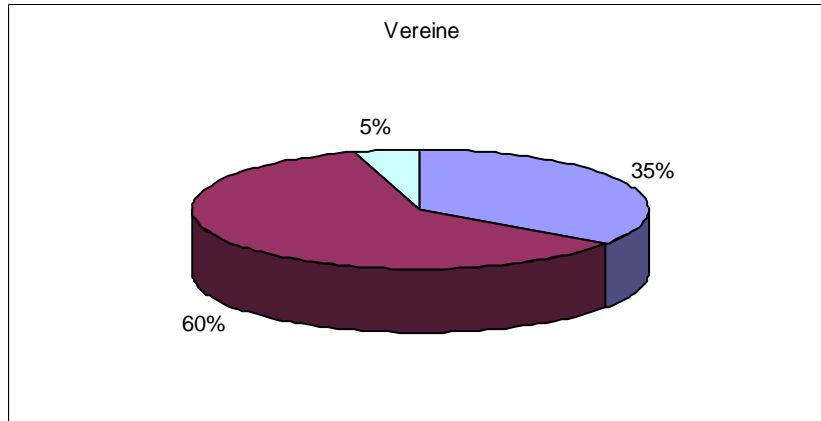
	ja	teilweise	nein
Vereine	27	18	2
Fachverbände	7	5	2
gesamt	34	23	4



Erscheinungsbild des KSB;

3.1 Themen u. Inhalte der Angebote entsprechen den Bedürfnissen?

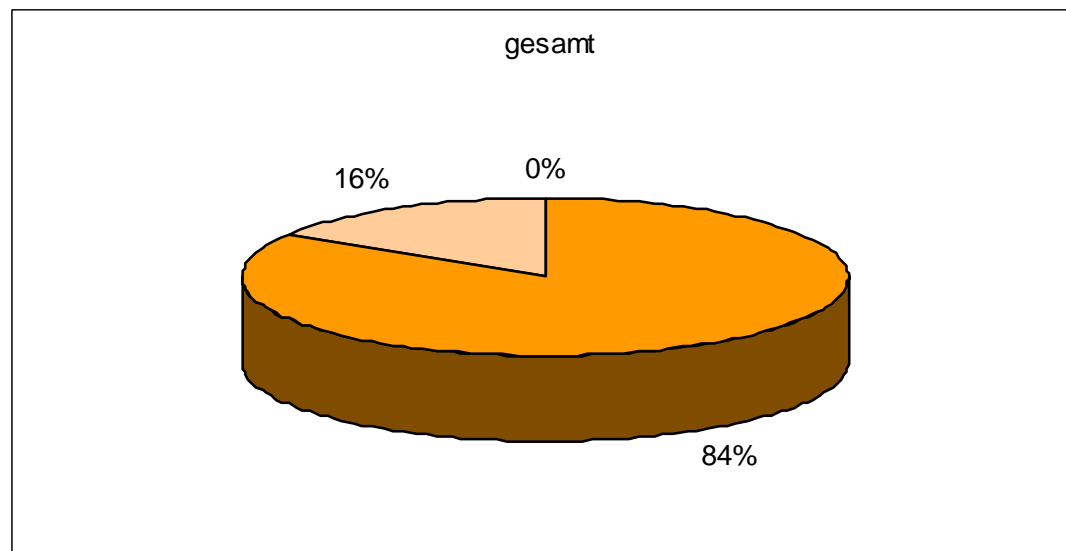
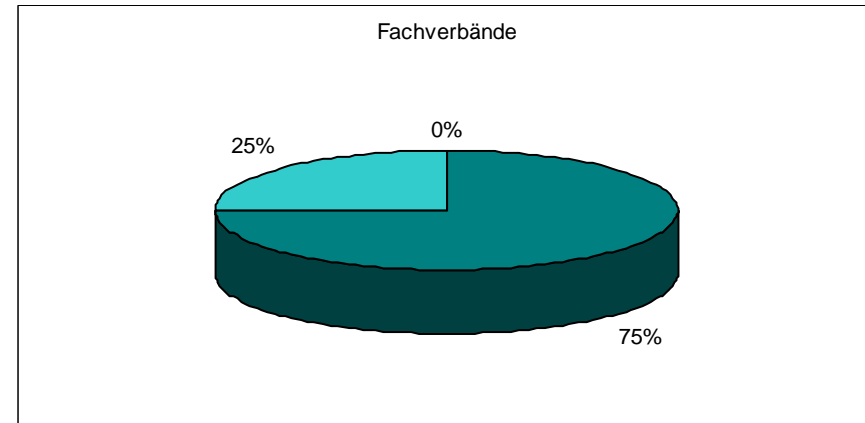
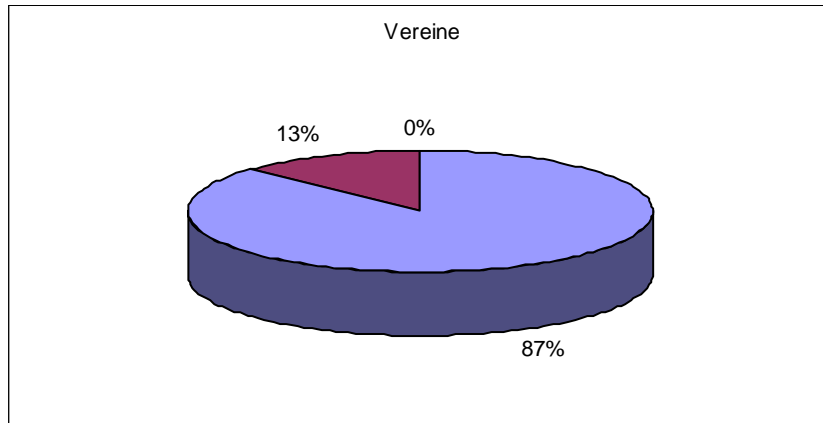
	vollständig	teilweise	gar nicht
Vereine	15	26	2
Fachverbände	6	5	0
gesamt	21	31	2



Erscheinungsbild des KSB;

3.2 Die Angebote sind von der Qualität her...

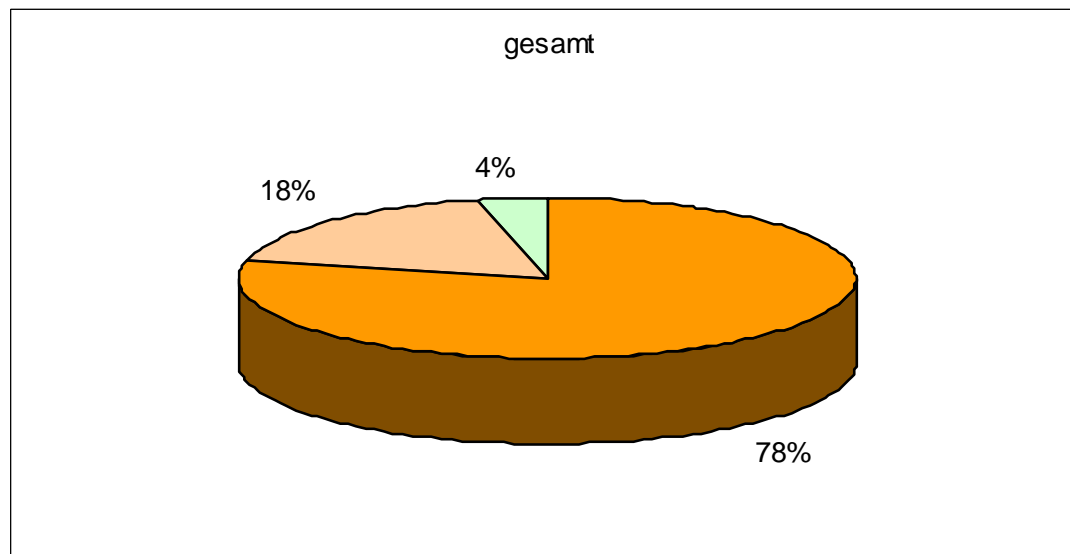
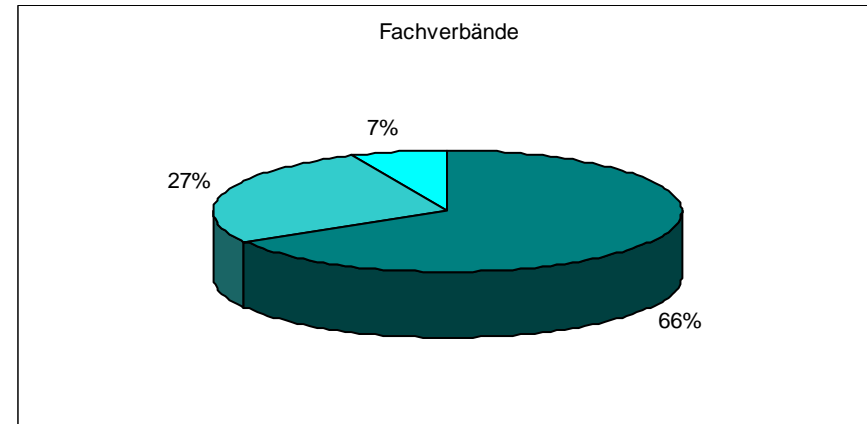
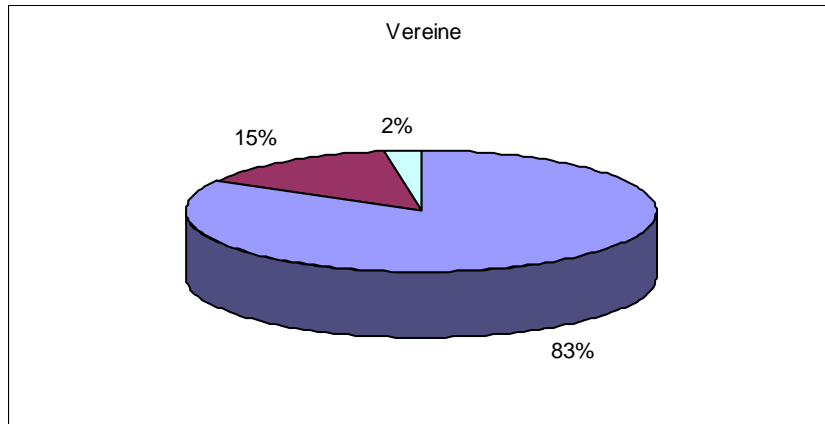
	gut	mittelmäßig	schlecht
Vereine	33	5	0
Fachverbände	9	3	0
gesamt	42	8	0



Erscheinungsbild des KSB;

3.3 Die Angebote sind von der Anzahl her...

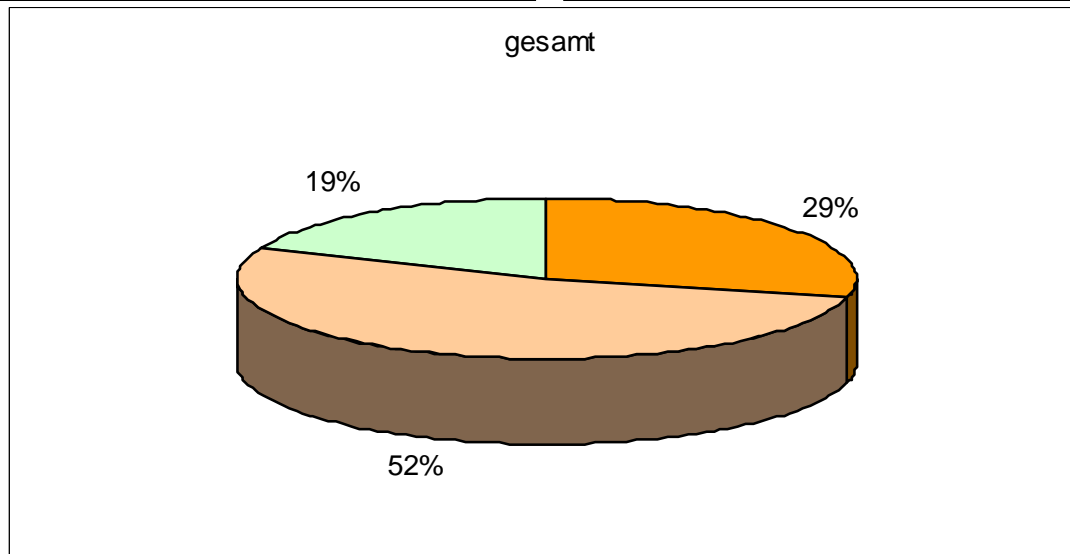
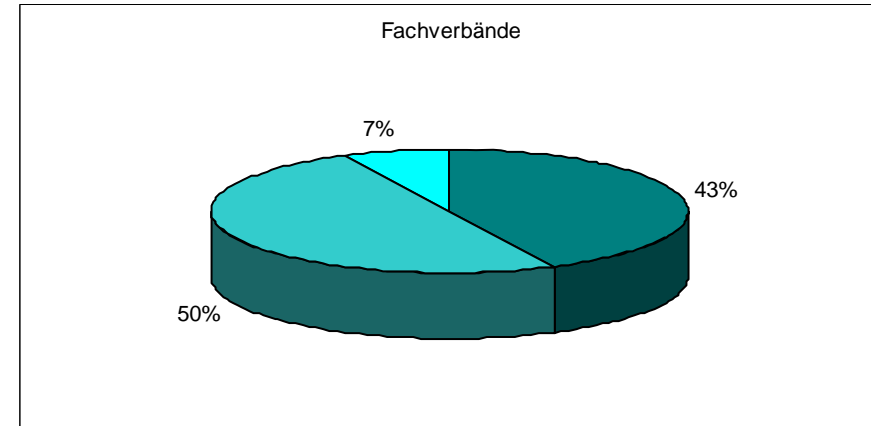
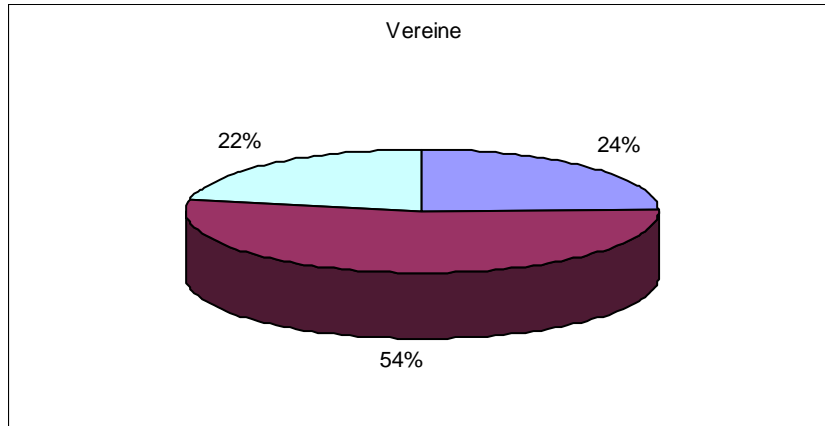
	angemessen	müssen erhöht werden	schon zu viel
Vereine	34	6	1
Fachverbände	10	4	1
gesamt	44	10	2



Erscheinungsbild des KSB;

3.4 Unser Verein / Fachverband hat Angebote wahrgenommen...

	mehrfach	selten	gar nicht
Vereine	11	24	10
Fachverbände	6	7	1
gesamt	17	31	11

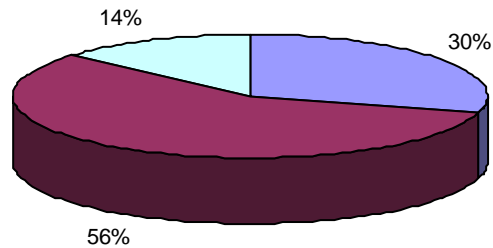


Erscheinungsbild des KSB;

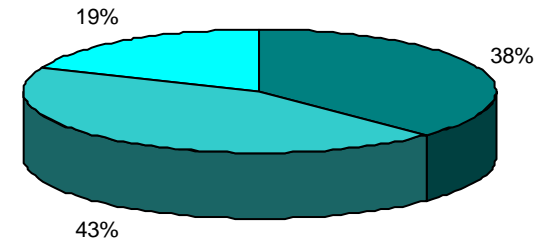
4. Kennen Sie die Angebote u. Maßnahmen der SportJugend Lü-Dan?

	ja	teilweise	nein
Vereine	13	25	6
Fachverbände	6	7	3
gesamt	19	32	9

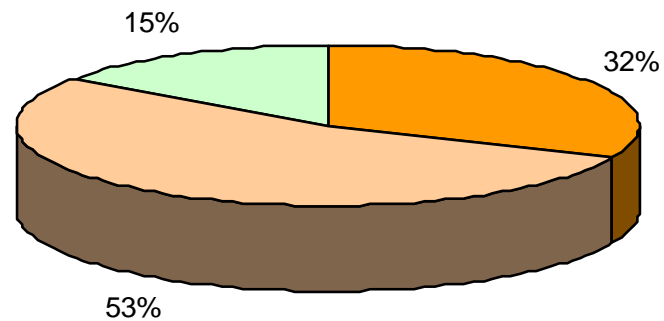
Vereine



Fachverbände



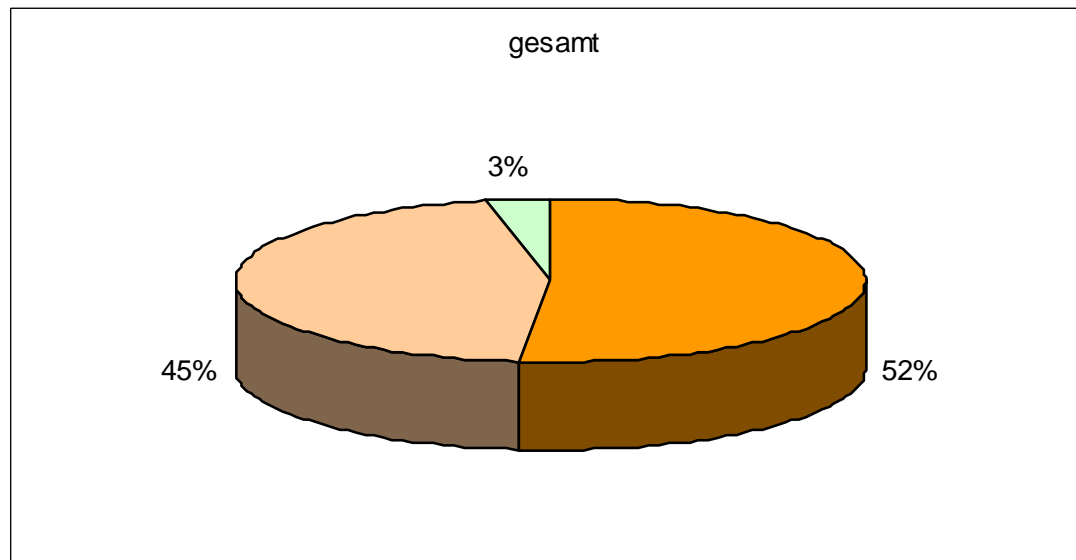
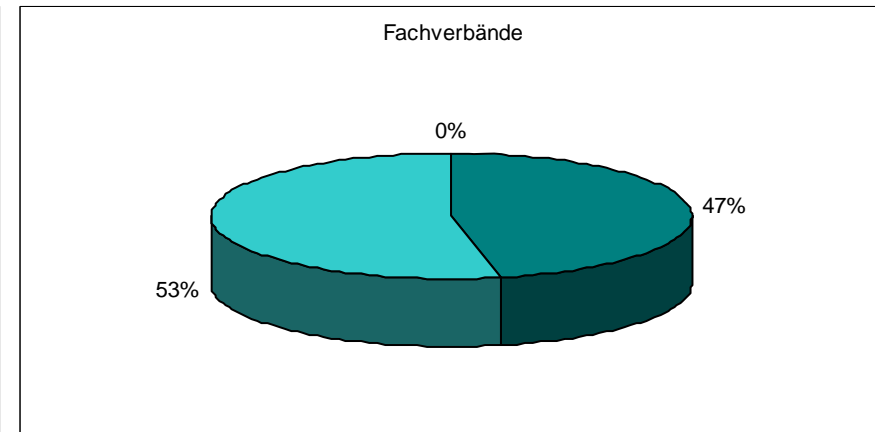
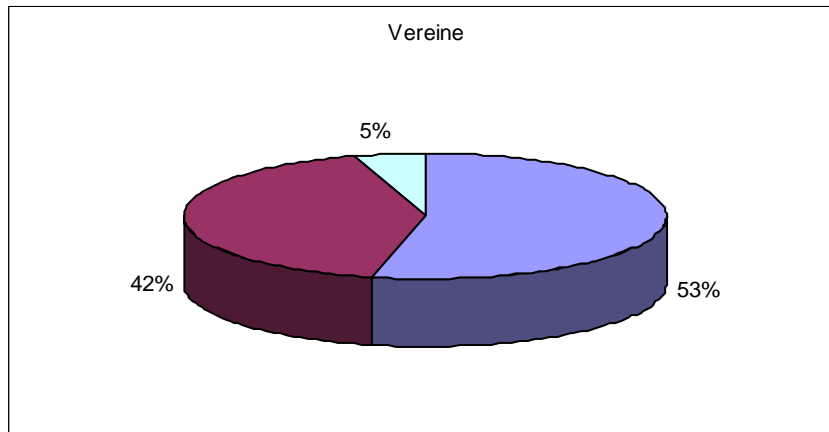
gesamt



Erscheinungsbild des KSB;

5. Die Darstellung der Arbeit/Leistung des KSB in der Öffentlichkeit finde ich...

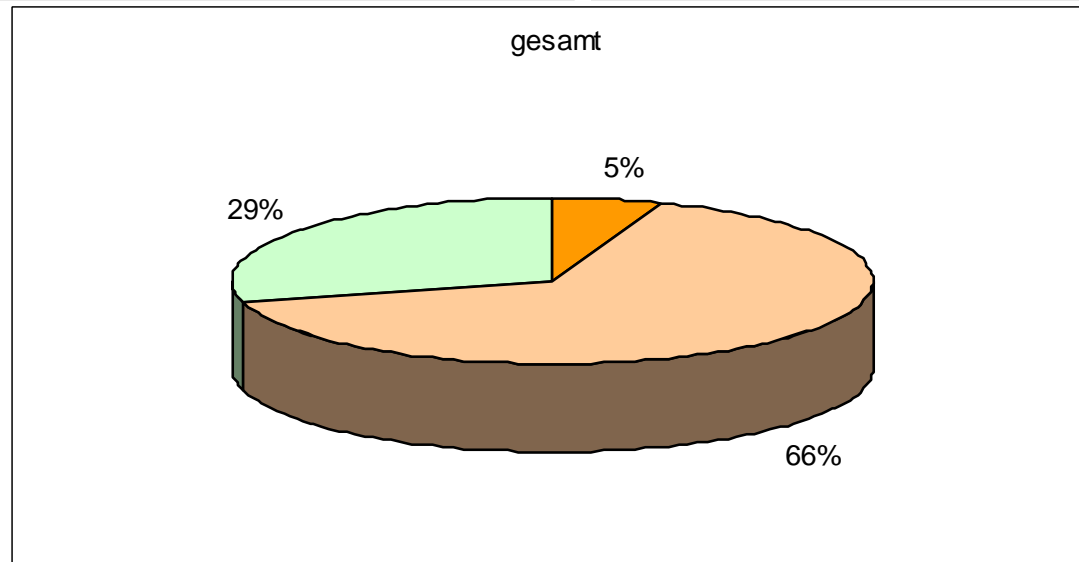
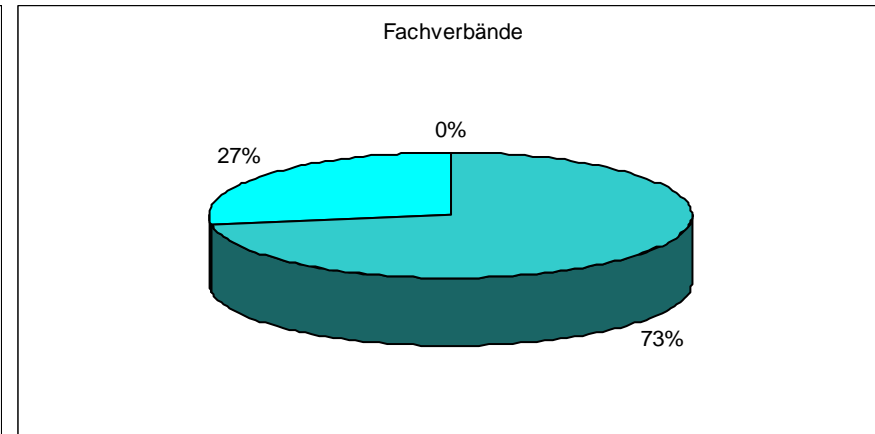
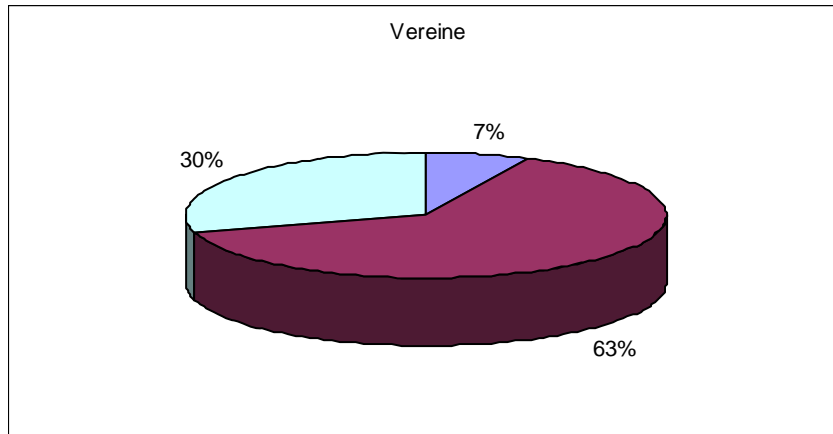
	gut	muss verbessert werden	schlecht
Vereine	23	18	2
Fachverbände	7	8	0
gesamt	30	26	2



Erscheinungsbild des KSB;

6.1 An wie vielen Tagen pro Woche sollte die Geschäftsstelle geöffnet sein?

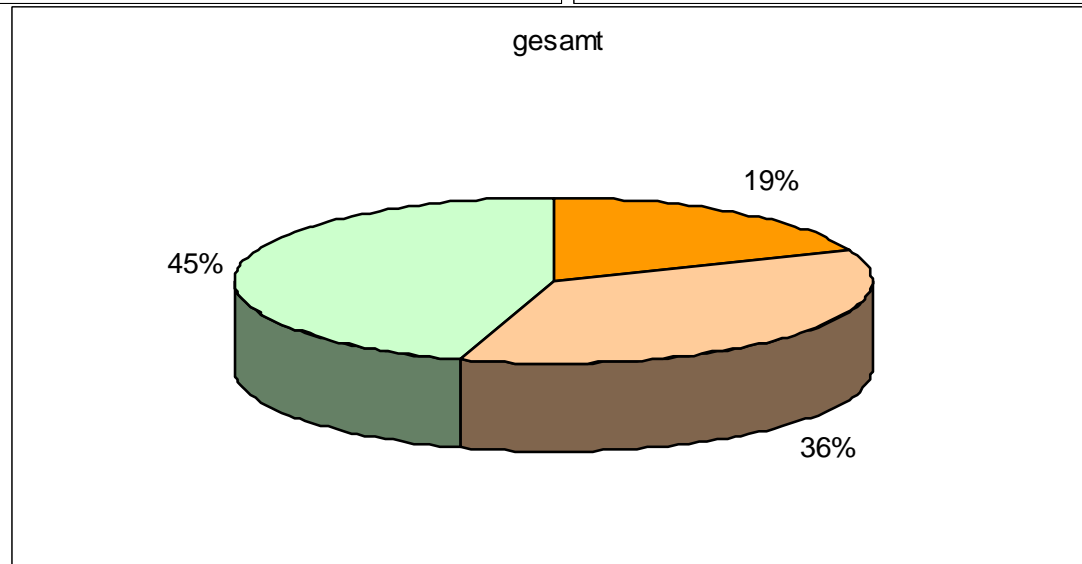
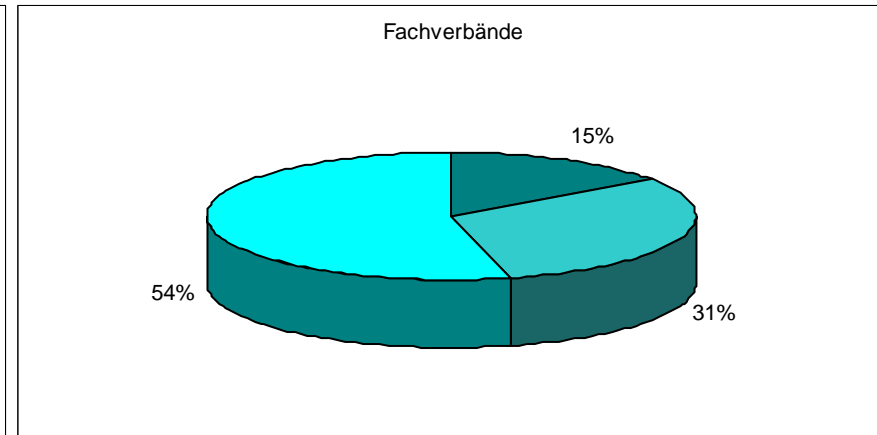
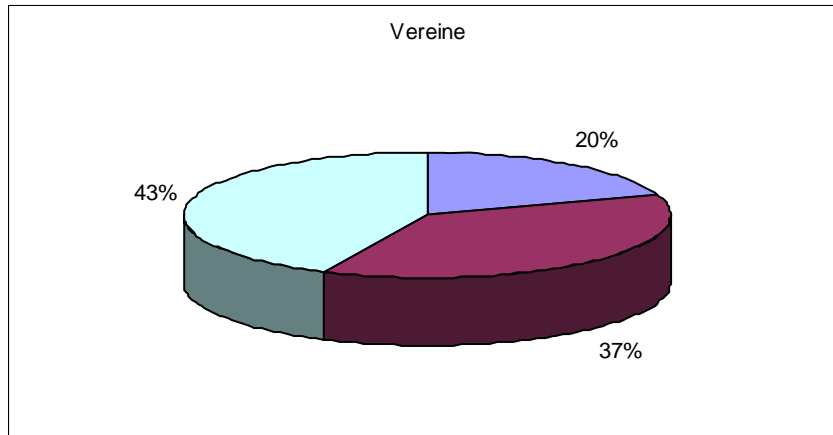
	3-mal	2-mal	1-mal
Vereine	3	28	13
Fachverbände	0	8	3
gesamt	3	36	16



Erscheinungsbild des KSB;

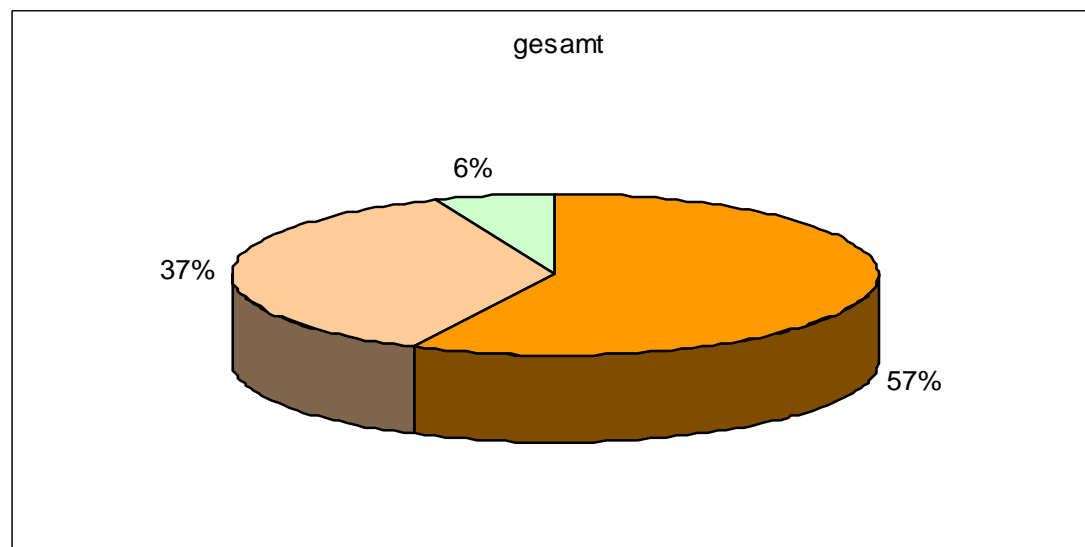
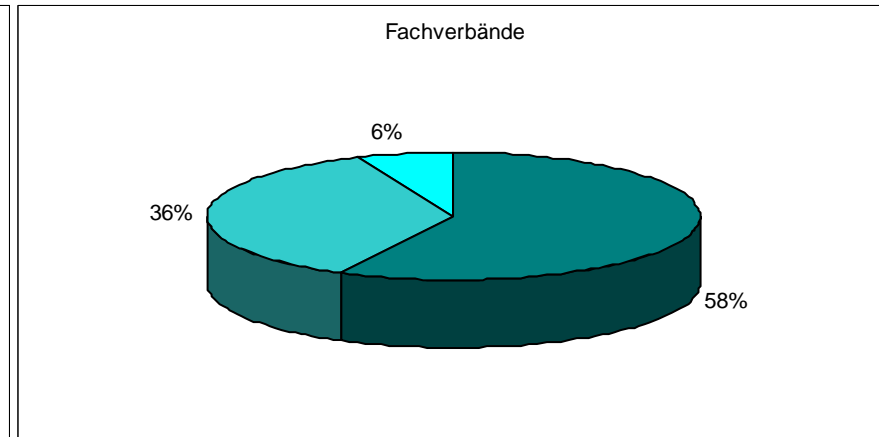
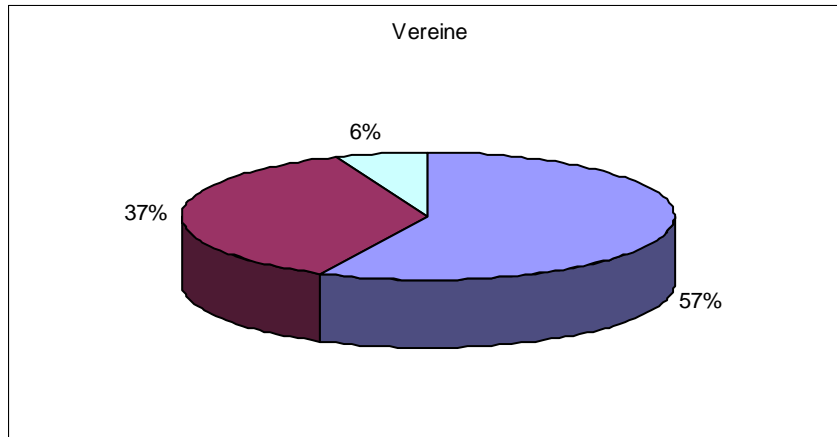
6.2 Zu welcher Tageszeit sollte die Geschäftsstelle geöffnet sein?

	vormittags	nachmittags	abends
Vereine	10	19	22
Fachverbände	2	4	7
gesamt	12	23	29



Erscheinungsbild des KSB; Zusammenfassung Erscheinungsbild

	gut	mittelmäßig	schlecht
Vereine	222	142	24
Fachverbände	73	46	8
gesamt	295	188	32

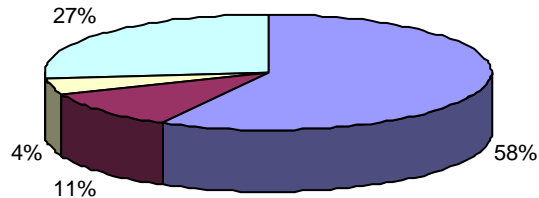


Wahrnehmung der Aufgaben durch den KSB;

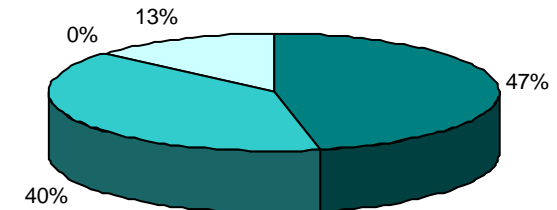
7. Der KSB kooperiert mit Partnern u. beschafft Finanzmittel u. Unterstützung...

	angemessen	muss besser werden	schlecht	weiß nicht
Vereine	26	5	2	12
Fachverbände	7	6	0	2
gesamt	33	11	2	14

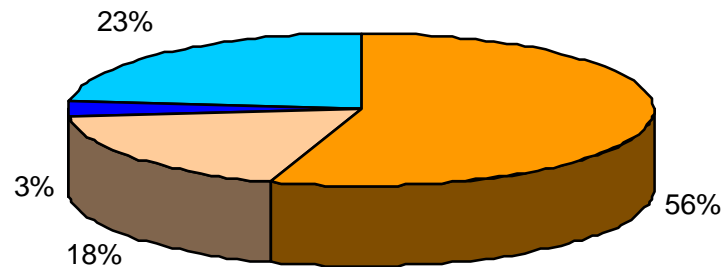
Vereine



Fachverbände



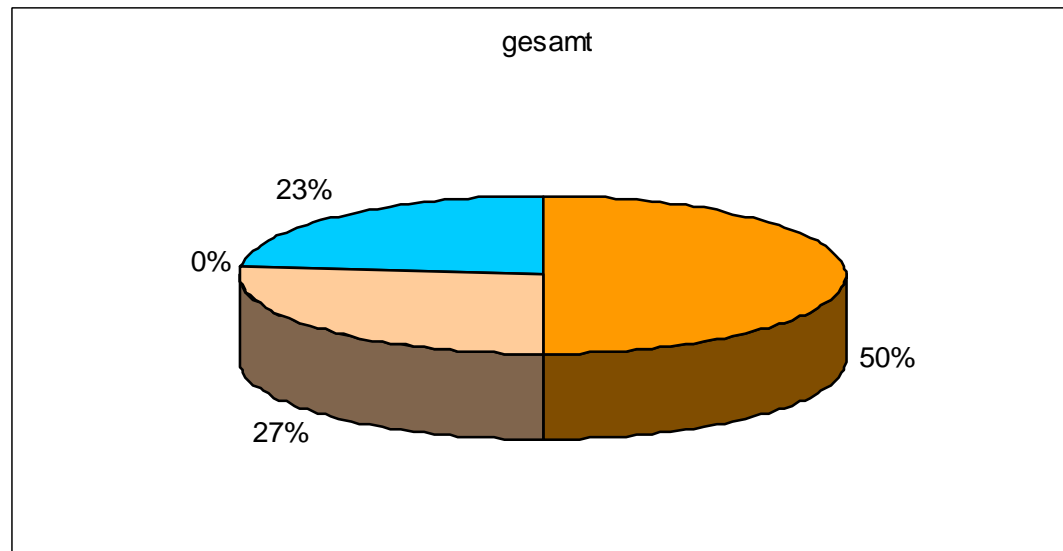
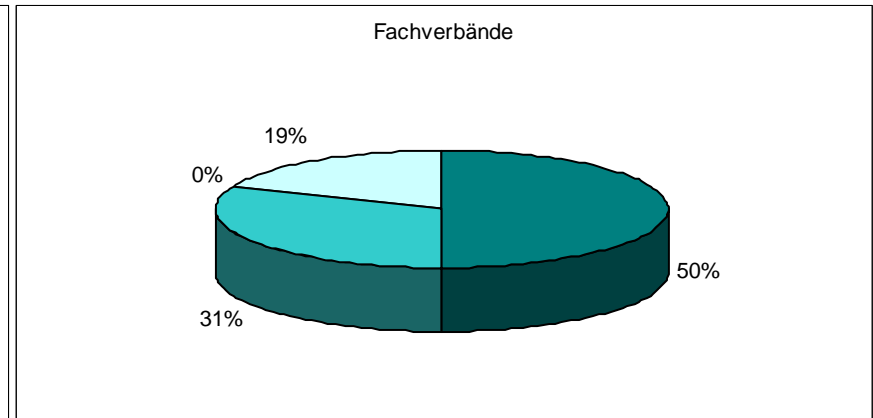
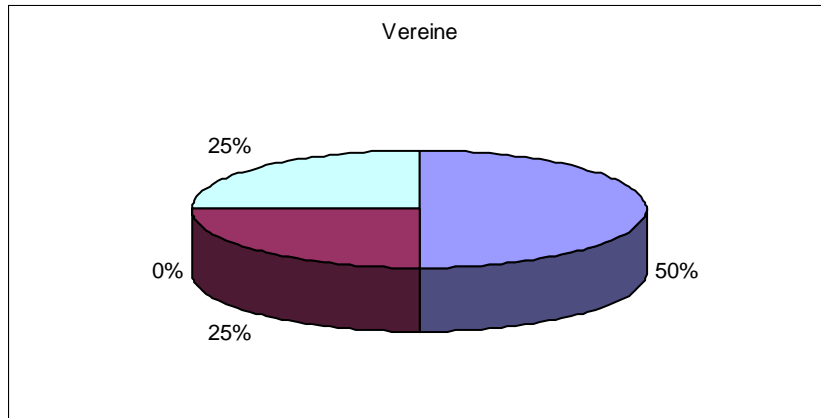
gesamt



Wahrnehmung der Aufgaben durch den KSB;

8. Der KSB unterstützt die Durchführung von Sportveranstaltungen...

	angemessen	muss besser werden	schlecht	weiß nicht
Vereine	22	11	0	11
Fachverbände	8	5	0	3
gesamt	30	16	0	14

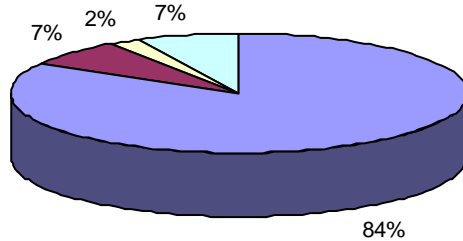


Wahrnehmung der Aufgaben durch den KSB;

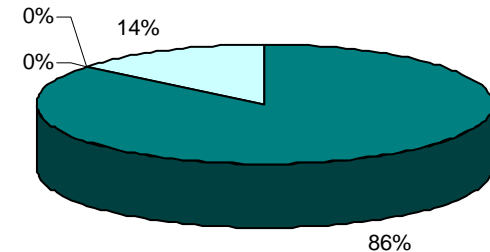
9. Der KSB würdigt das Engagement von ehrenamtl. Tätigen durch Ehrungen...

	angemessen	muss besser werden	schlecht	weiß nicht
Vereine	35	3	1	3
Fachverbände	12	0	0	2
gesamt	47	3	1	5

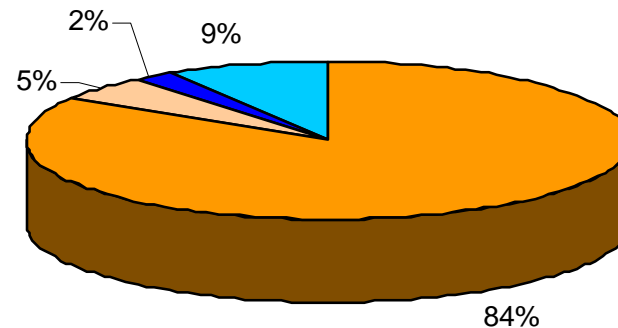
Vereine



Fachverbände



gesamt

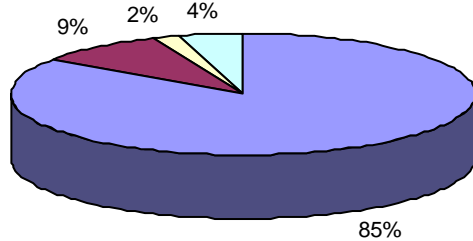


Wahrnehmung der Aufgaben durch den KSB;

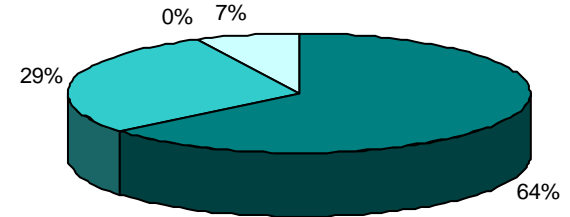
10. Der KSB unterstützt die sportprakt. Arbeit durch Zuschüsse ÜL...

	angemessen	muss besser werden	schlecht	weiß nicht
Vereine	39	4	1	2
Fachverbände	9	4	0	1
gesamt	48	8	1	3

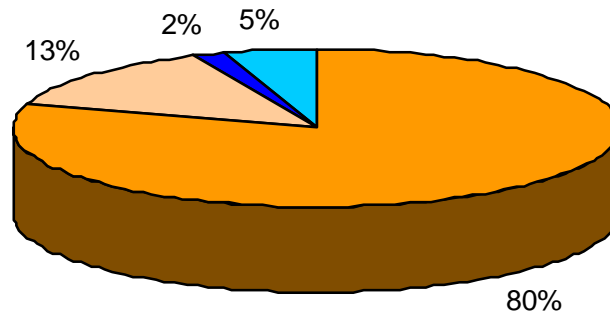
Vereine



Fachverbände



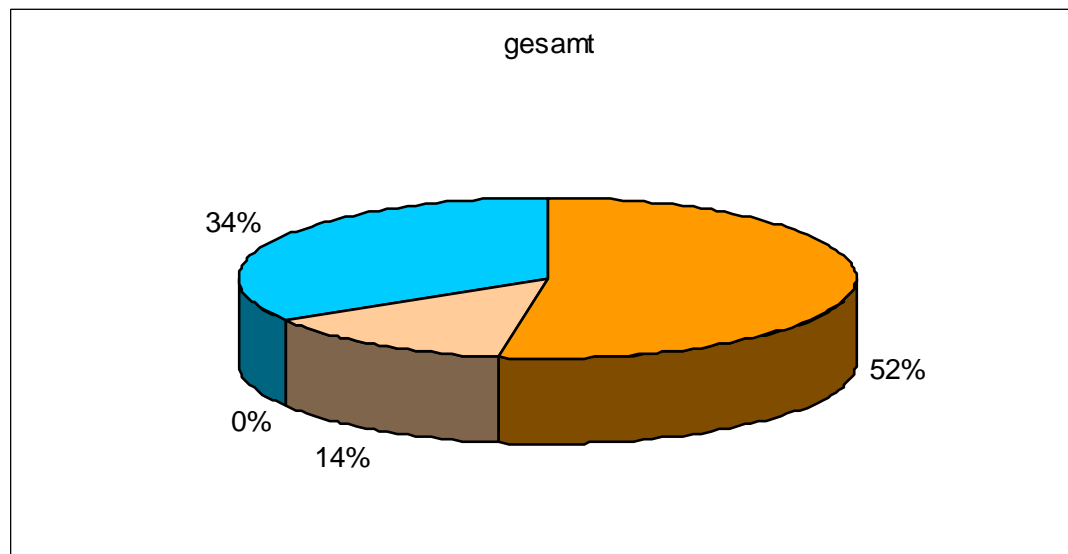
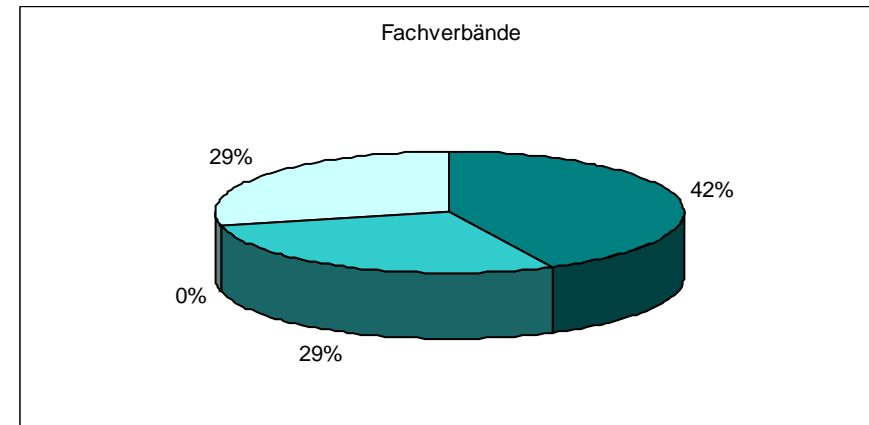
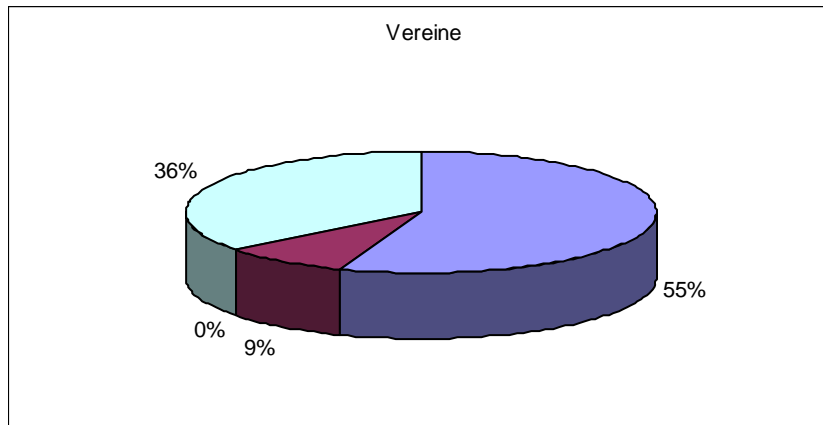
gesamt



Wahrnehmung der Aufgaben durch den KSB;

11. Der KSB verteilt die Mittel beim Sportstättenbau...

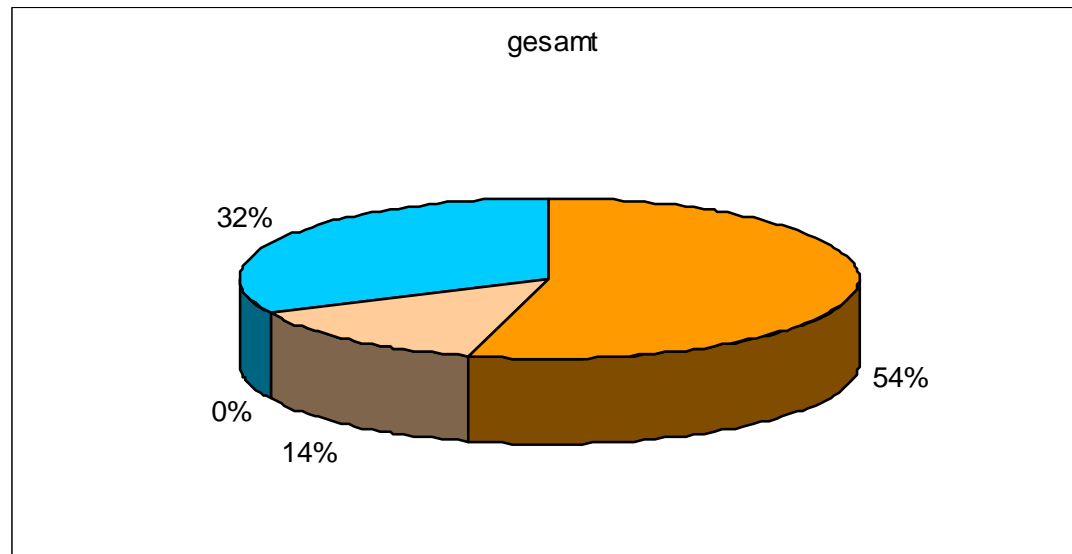
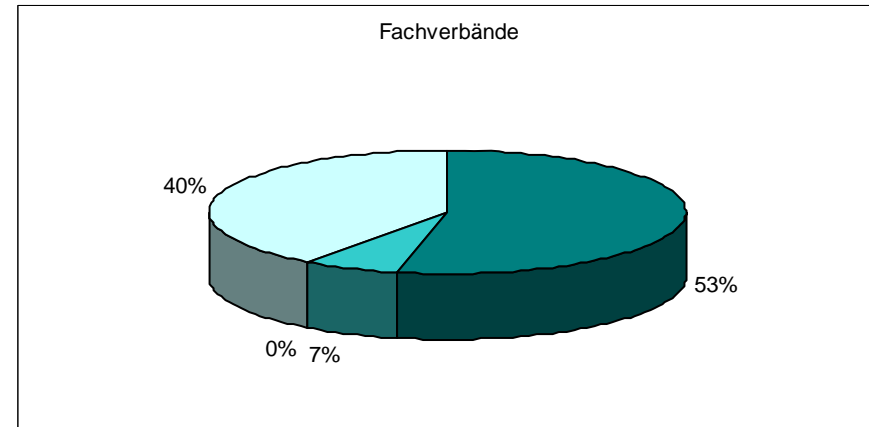
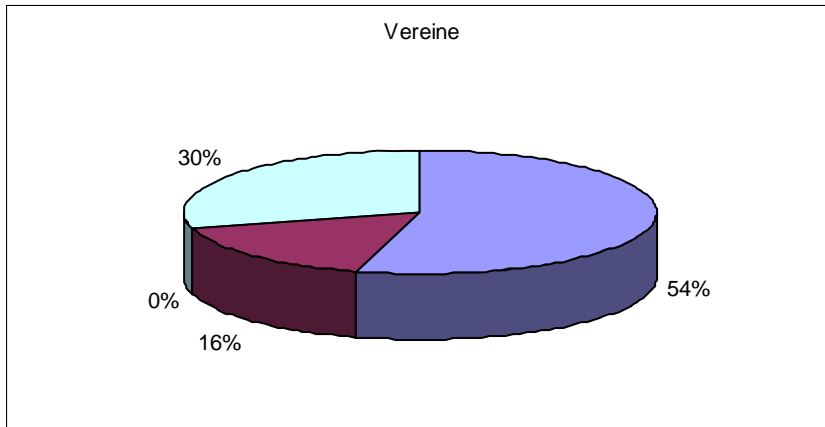
	angemessen	muss besser werden	schlecht	weiß nicht
Vereine	25	4	0	16
Fachverbände	6	4	0	4
gesamt	31	8	0	20



Wahrnehmung der Aufgaben durch den KSB;

12. Die Beratung/Betreuung wird ... durch den GF sichergestellt...

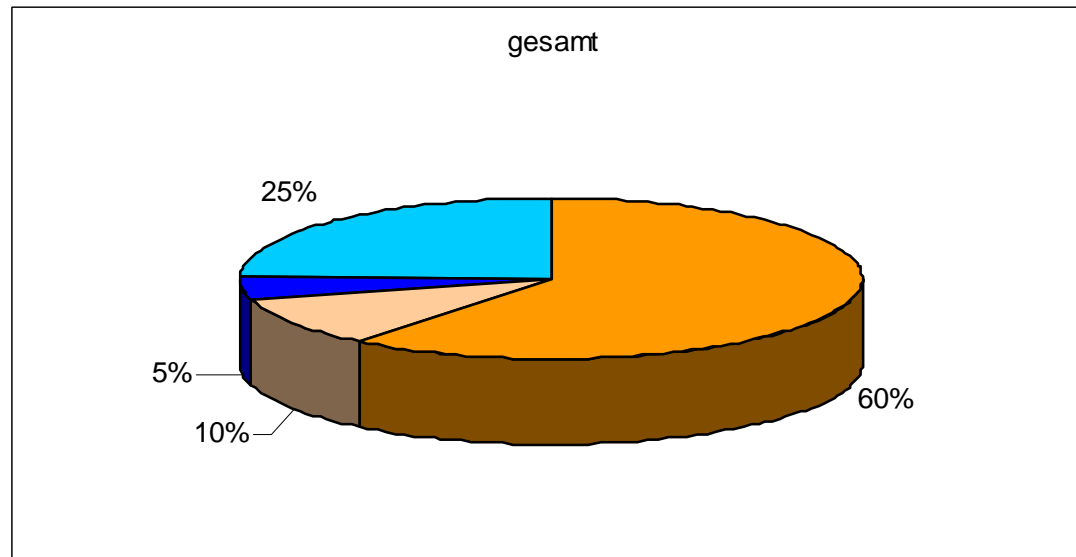
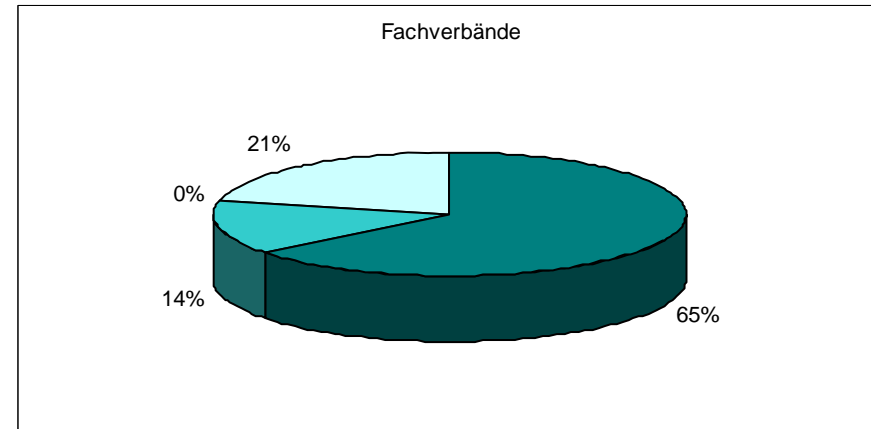
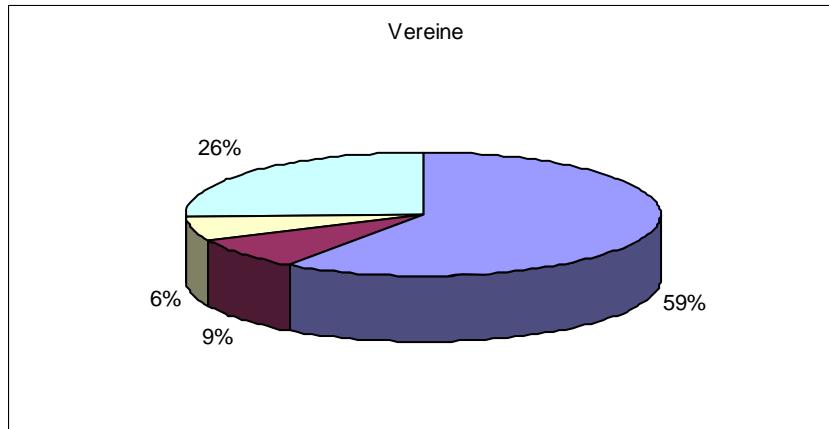
	angemessen	muss besser werden	schlecht	weiß nicht
Vereine	24	7	0	13
Fachverbände	8	1	0	6
gesamt	32	8	0	19



Wahrnehmung der Aufgaben durch den KSB;

13. Der KSB unterstützt bei der Bewältigung alltäglicher Probleme...

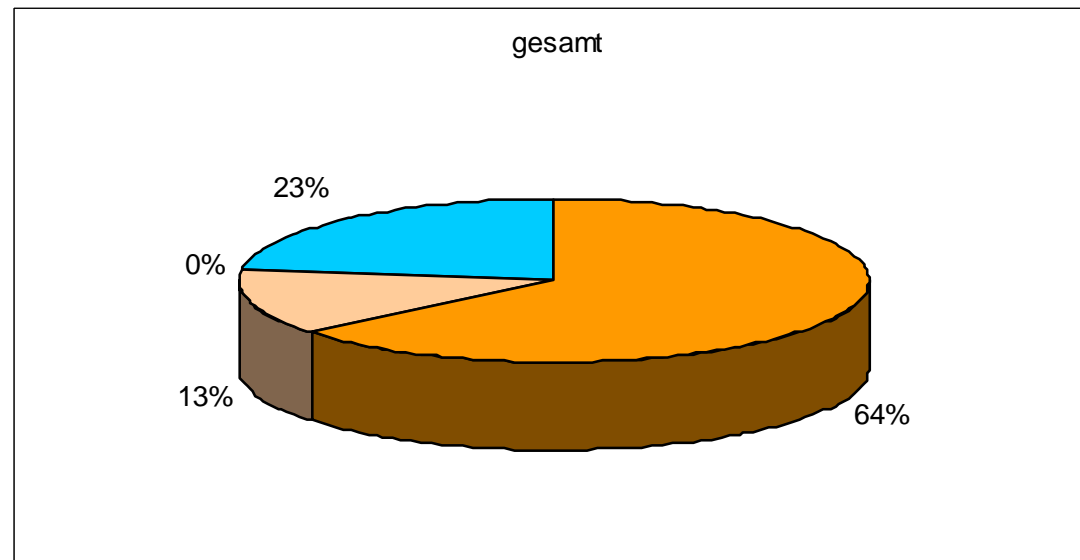
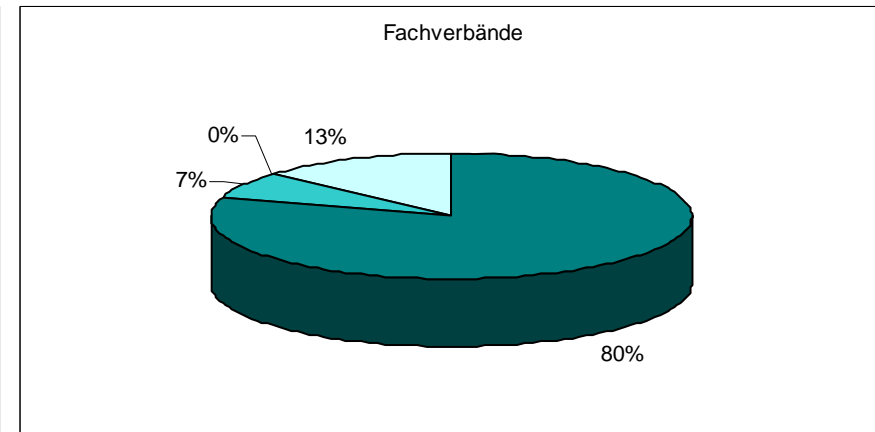
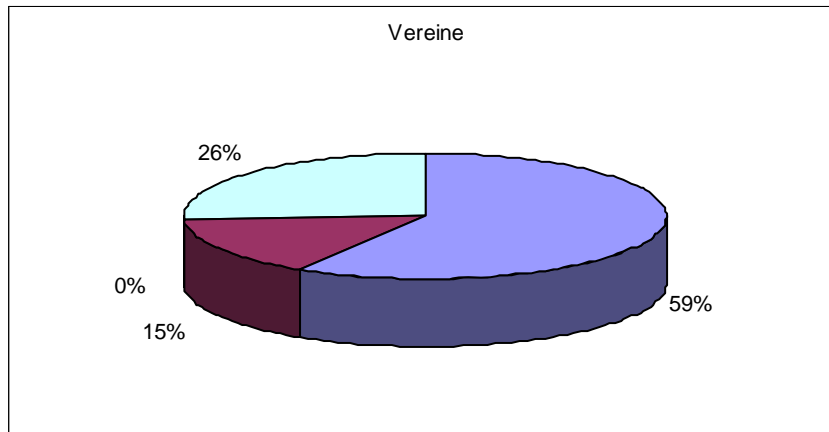
	angemessen	muss besser werden	schlecht	weiß nicht
Vereine	28	4	3	12
Fachverbände	9	2	0	3
gesamt	37	6	3	15



Wahrnehmung der Aufgaben durch den KSB;

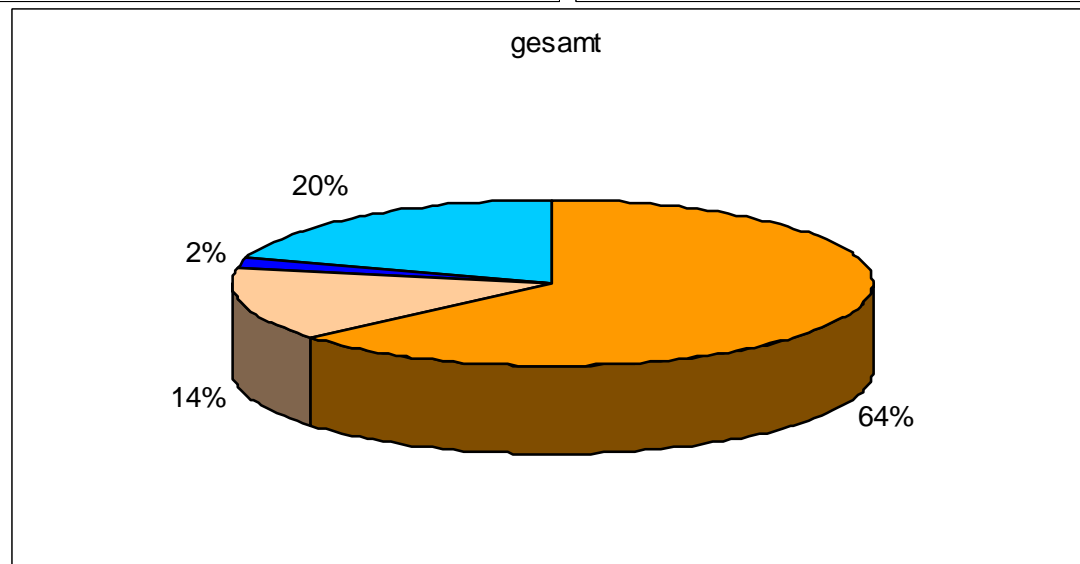
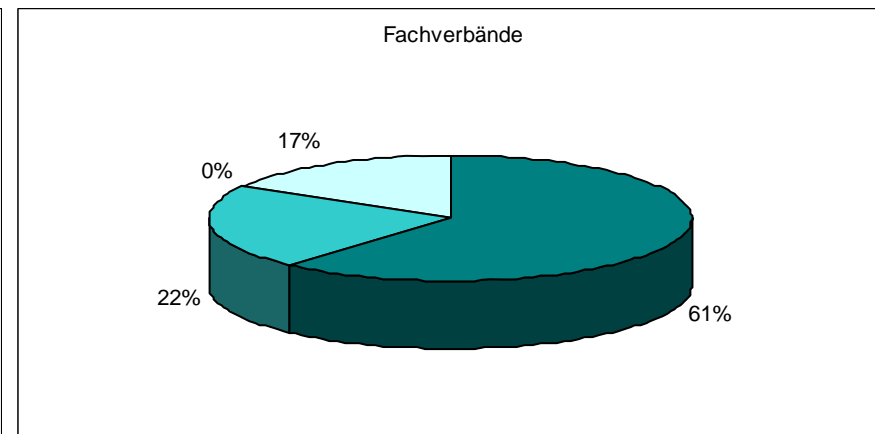
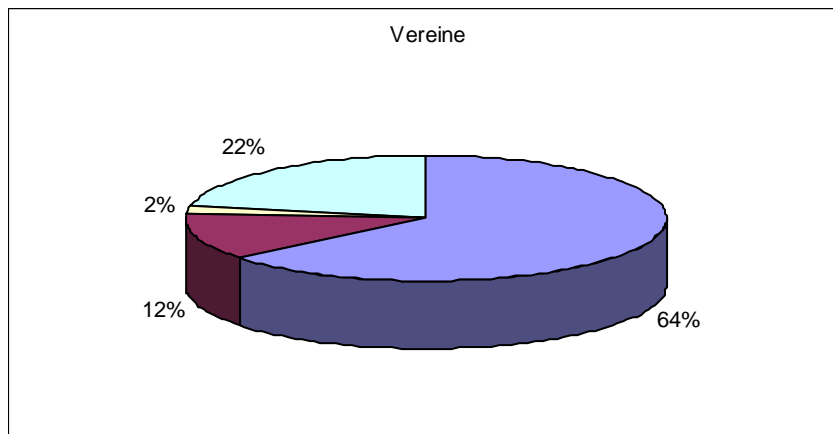
14. Der KSB sorgt für die Fortbildung der ÜL im überfachl. Bereich...

	angemessen	muss besser werden	schlecht	weiß nicht
Vereine	27	7	0	12
Fachverbände	12	1	0	2
gesamt	39	8	0	14



Wahrnehmung der Aufgaben durch den KSB; Zusammenfassung Aufgabenwahrnehmung

	angemessen	muss besser werden	schlecht	weiß nicht
Vereine	202	38	7	68
Fachverbände	63	22	0	17
gesamt	265	60	7	85





Fazit / Zusammenfassung

- Erscheinungsbild des KSB (1)
 - Erfreuliche 84% der Vereine und FV sehen den KSB als Dienstleister u. Interessenvertreter
 - Das Informations-, Beratungs- und Schulungsangebot des KSB ist den Vereinen und FV deutlicher zu machen
 - Themen u. Inhalte der Angebote sind besser mit den Vereinen u. FV abzustimmen.



Fazit / Zusammenfassung

- Erscheinungsbild des KSB (2)
 - Die wahrgenommenen Angebote sind qualitativ gut und von der Anzahl her angemessen
 - Die Wahrnehmung der Angebote durch die Vereine u. FV sollte gesteigert werden (vgl. Steigerung des Bekanntheitsgrades des Angebotes!)



Fazit / Zusammenfassung

- Erscheinungsbild des KSB (3)
 - Die Angebote u. Maßnahmen der Sport-Jugend sind den Vereinen und FV näher zu bringen
 - Die Darstellung der Arbeit / Leistung des KSB in der Öffentlichkeit ist zu verbessern
 - Die Geschäftsstelle des KSB sollte 2x wöchentlich abends (evtl. nachmittags) geöffnet sein



Fazit / Zusammenfassung

- Wahrnehmung der Aufgaben durch den KSB (1)
 - Die Kooperation mit Partnern u. Finanzmittelbeschaffung bzw. Beschaffung sonst. Unterstützung ist stärker in das Bewusstsein der Vereine u. FV zu rücken
 - Die Möglichkeiten der Projektförderung sind den Vereinen u. FV näher zu bringen



Fazit / Zusammenfassung

- Wahrnehmung der Aufgaben durch den KSB (2)
 - Das Ehrungsverfahren des KSB wird für angemessen gehalten
 - Die finanzielle ÜL-Unterstützung wird als angemessen angesehen
 - Die Mittelbereitstellung beim Sportstättenbau ist transparenter zu gestalten

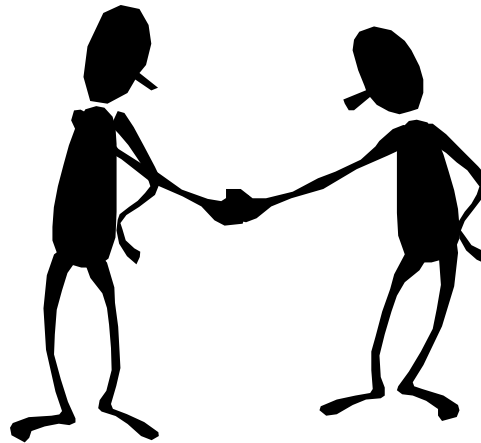


Fazit / Zusammenfassung

- Wahrnehmung der Aufgaben durch den KSB (3)
 - Die Beratung / Betreuung durch den Geschäftsführer und die Hilfestellung des KSB bei alltäglichen Problemen ist bei den Vereinen u. FV stärker ins Bewusstsein zu rücken (---> KSB als Dienstleister)



Fragen / Diskussion



Vielen Dank für Ihre Aufmerksamkeit